

# Sonderbauprogramm

## Bauvorhaben zur Unterbringung von Geflüchteten in Golm, Eichenweg

21.05.2026



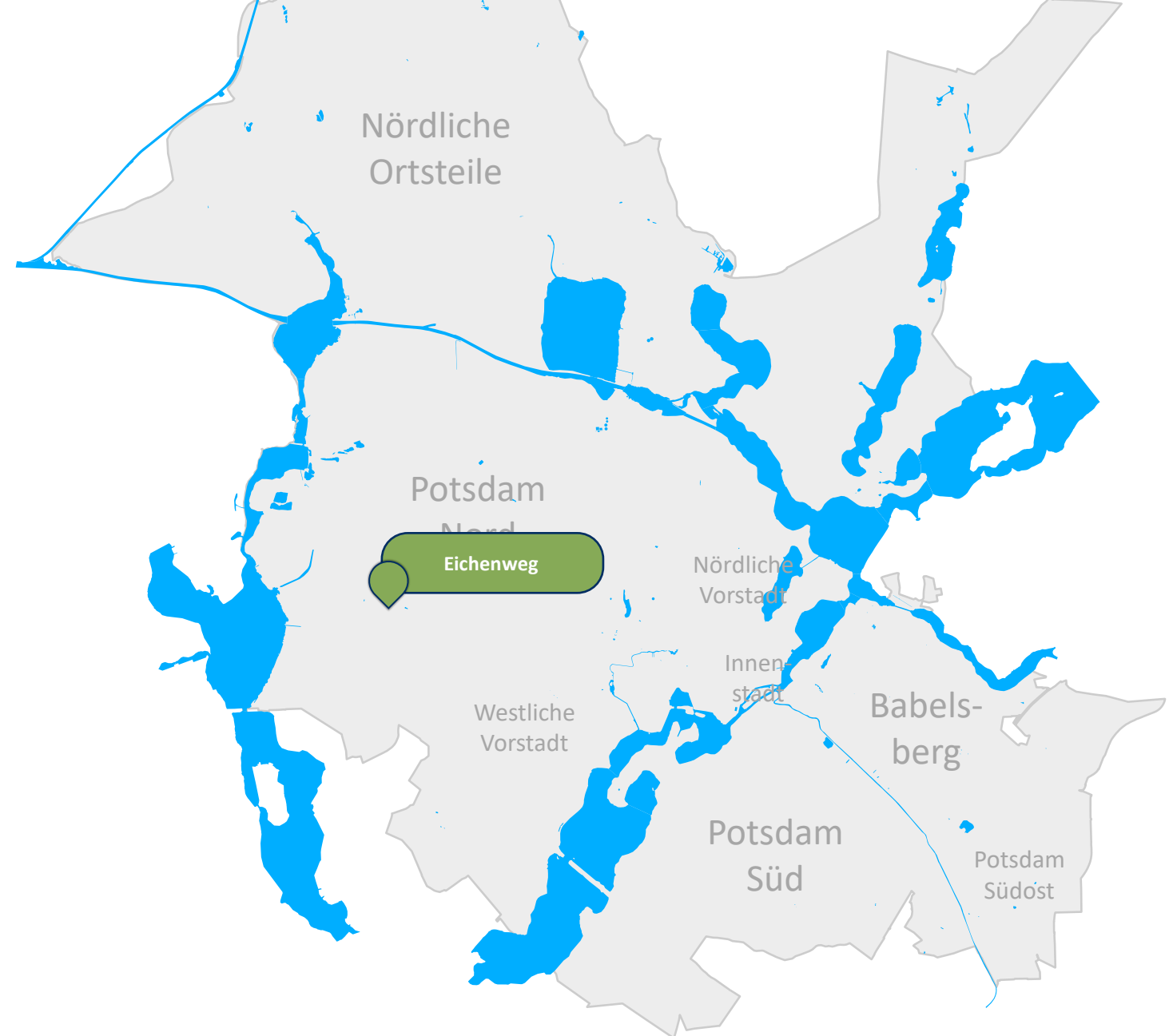
## Sonderbauprogramm

### Golm, Eichenweg

<b>Planungsrecht</b>	<b>§246 (9) BauGB</b> Sonderregelung für Geflüchtete
<b>Wohneinheiten</b>	71            266 NutzerInnen
<b>Geschosse</b>	3
<b>Effizienzhaus-Standard</b>	EH 55
<b>Förderung</b>	Bundesförderung für effiziente Gebäude
<b>Bauantrag</b>	Baugenehmigung erteilt



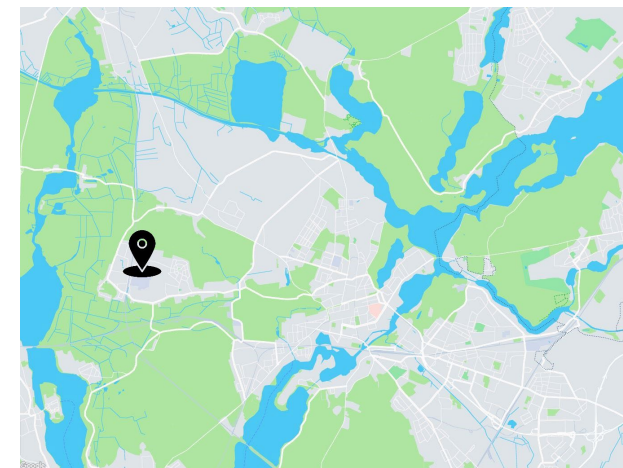
© Willner Visualisierung / GSAI Architekten



# Golm, Eichenweg – Lageplan und Eckdaten



Geschosse	3	
<b>Wohneinheiten</b>	<b>71</b>	<b>266 NutzerInnen</b>
1-Zimmer-Wohnung	13	
2-Zimmer-Wohnung	19	
3-Zimmer-Wohnung	16	
4-Zimmer-Wohnung	17	
5-Zimmer-Wohnung	6	



# Golm, Eichenweg

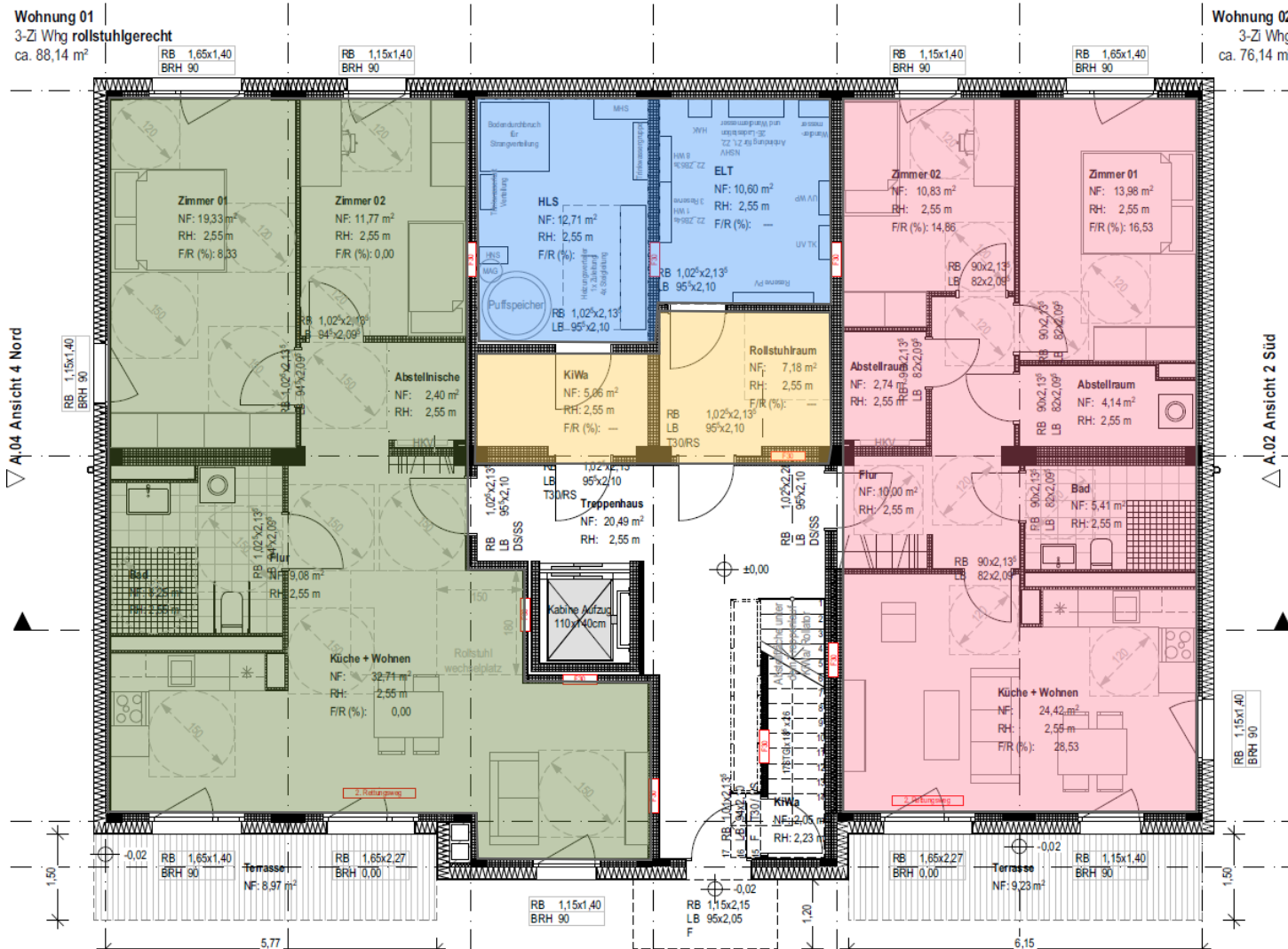


© Visualisierung GSAI GmbH

# Golm, Eichenweg - Beispielgrundriss

Wohnung 01  
3-Zi Whg rollstuhlgerecht  
ca. 88,14 m<sup>2</sup>

Wohnung 02  
3-Zi Whg  
ca. 76,14 m<sup>2</sup>



# Golm, Eichenweg – Erschließung / Stellplätze

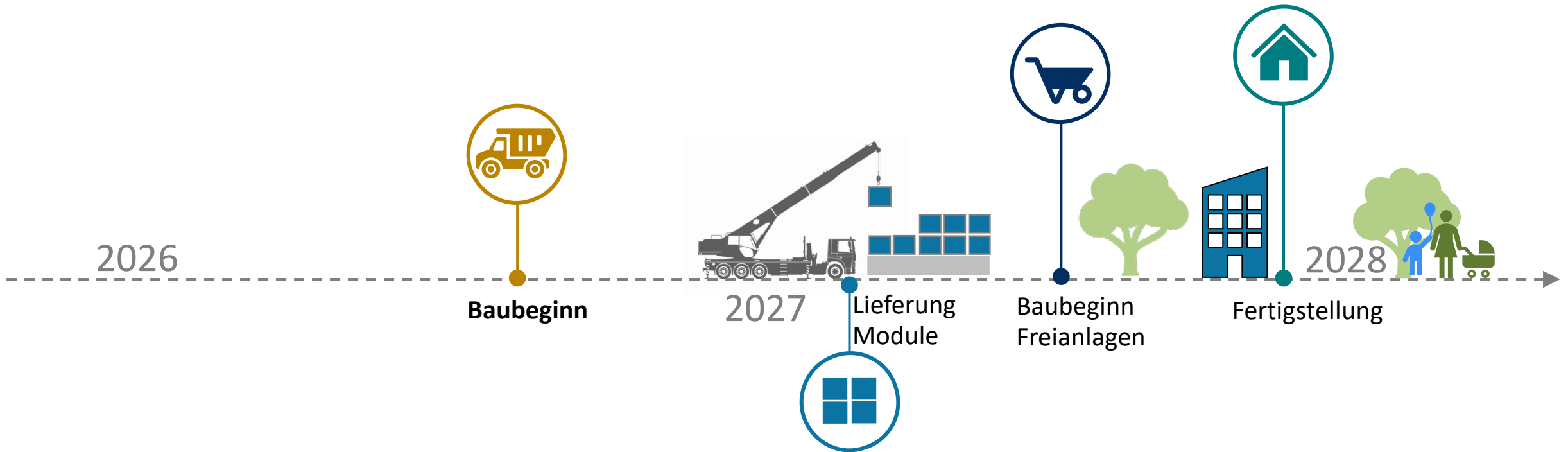


© Planung MaxBögl – MaxModul, GSAI

# Golm, Eichenweg – Anlieferung Module Vorzugsvariante



# Eichenweg, Bauablauf - modulares Bauen



## Projektbeispiel / Glückstraße - im Bau / Anlieferung Module



20.06.2023



07.07.2023

# Projektbeispiel / Glückstraße



© Benjamin Maltry



**PRO POTSDAM**  
Wohnen | Bauen | Entwickeln



**Vielen Dank!**